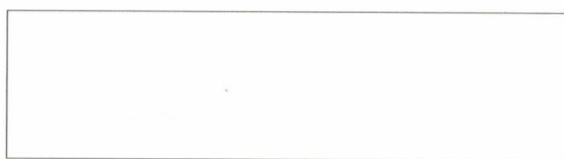
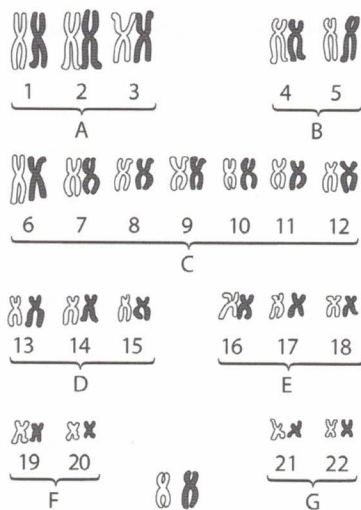
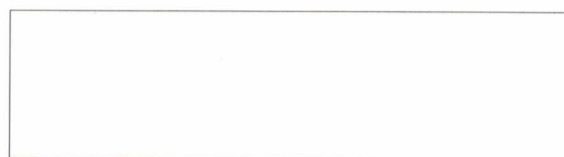
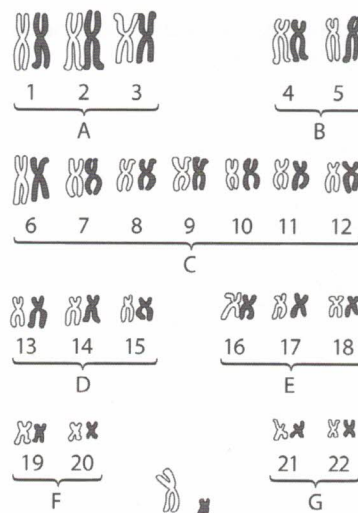


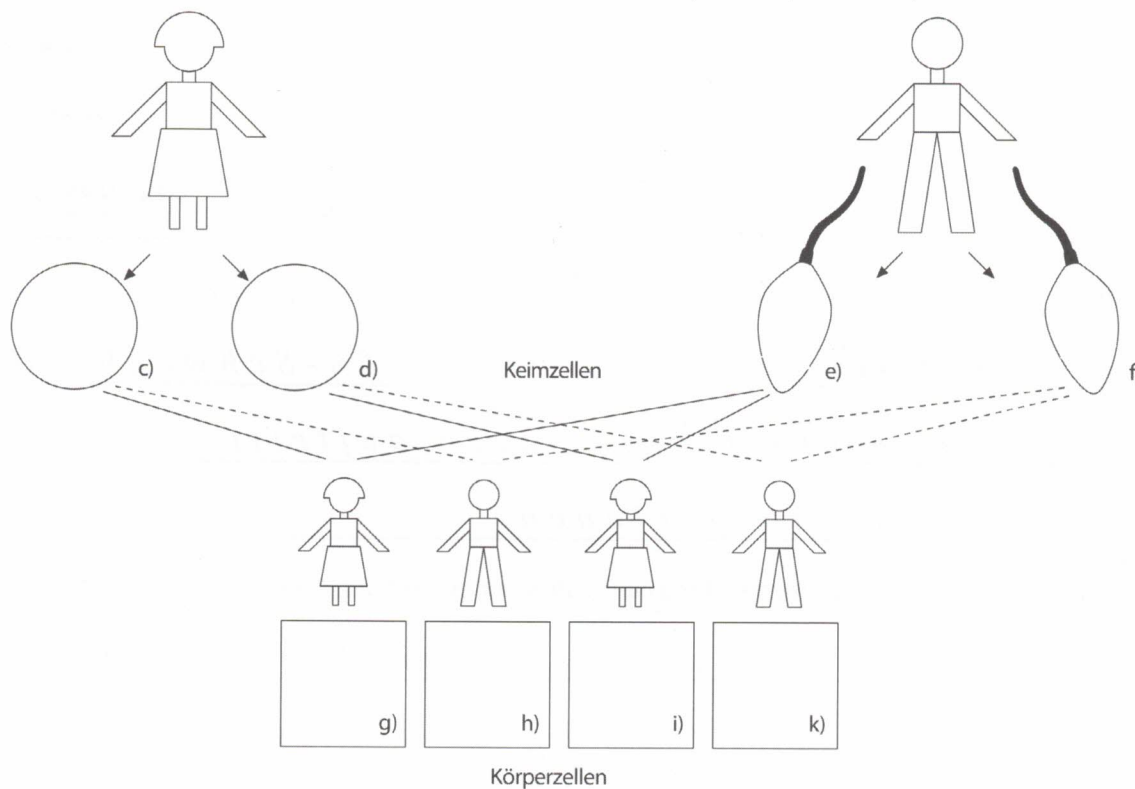
# An den Chromosomen erkennt man das Geschlecht



Körperzelle a)



Körperzelle b)



**A1** Notiere in der Abbildung oben jeweils die Anzahl der Chromosomen und die Geschlechtschromosomen in den Körper- und Keimzellen.

**A2** Gib an, durch welche Chromosomen das Geschlecht eines Kindes bestimmt wird.

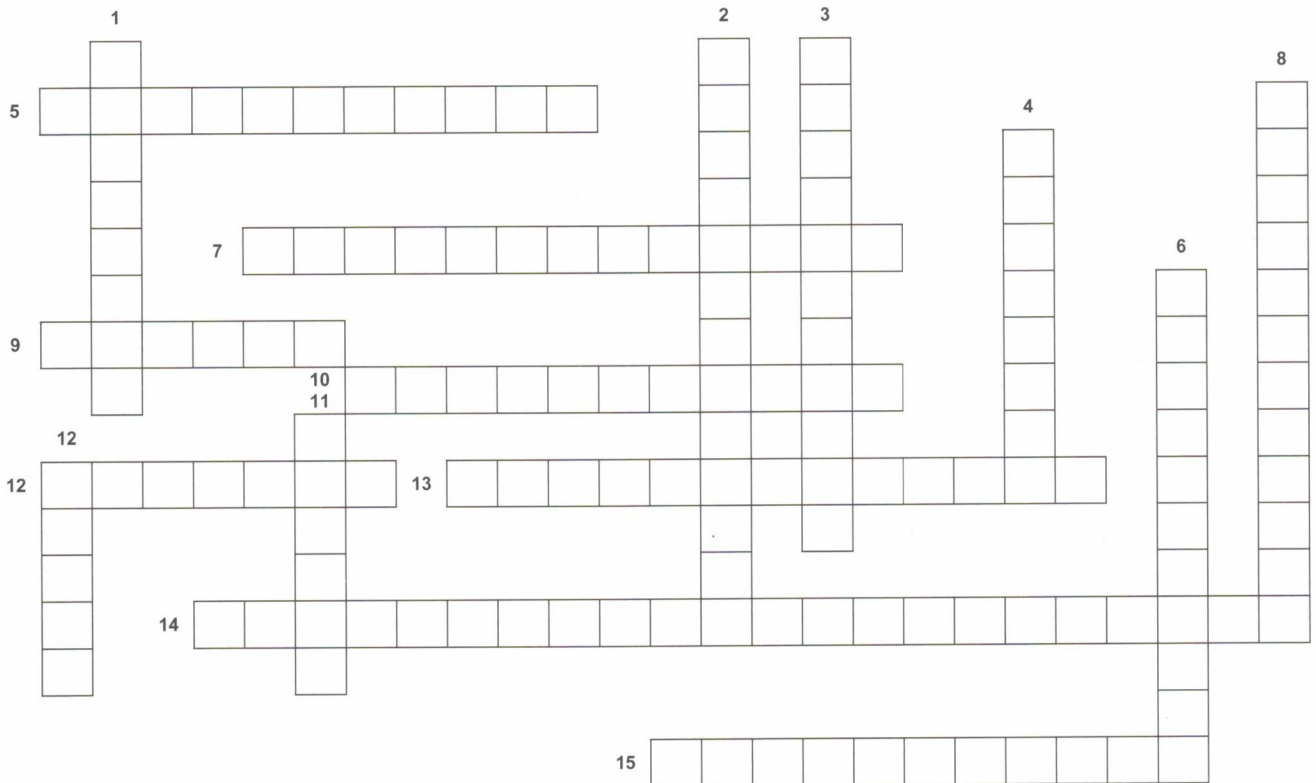
---



---

## Rätselhaftes rund um den Zellkern

**A1** Teste dein Wissen rund um den Zellkern! Beantworte die 15 Fragen und trage die Antworten in das jeweils richtige Kästchen des Kreuzworträtsels ein (Umlaute entsprechen einem Kästchen).



### Waagerecht

- 5 Die Mitose ist der Fachbegriff für die ... einer Zelle.
- 7 In den ... läuft die Fotosynthese ab.
- 9 Die m-RNA besitzt eine andere Base als die DNA. Das ist die Base ...
- 10 Ein Metaphase-Chromosom besteht aus zwei ...
- 12 Die DNA enthält die Basen Adenin, Thymin, Guanin und ...
- 13 Drei aufeinanderfolgende Basen in der DNA nennt man ...
- 14 Die Buchstaben DNA stehen für ...
- 15 Die ... sind Träger der Erbinformation

### Senkrecht

- 1 Der ... steuert die Stoffwechselfvorgänge in der Zelle
- 2 Das Umschreiben von DNA in m-RNA nennt man ...
- 3 Der DNA-Doppelstrang ist spiralisiert und bildet eine ...
- 4 Ein Nucleotid besteht aus Base, Zucker und ...
- 6 Bei der Translation werden ... zu einem Protein verbunden
- 8 Das Zuckermolekül in der DNA nennt man auch ...
- 11 Die Kernteilung einer Zelle ist die ...
- 12 Der Bau der DNA wurde von den Wissenschaftlern WATSON und ... aufgeklärt