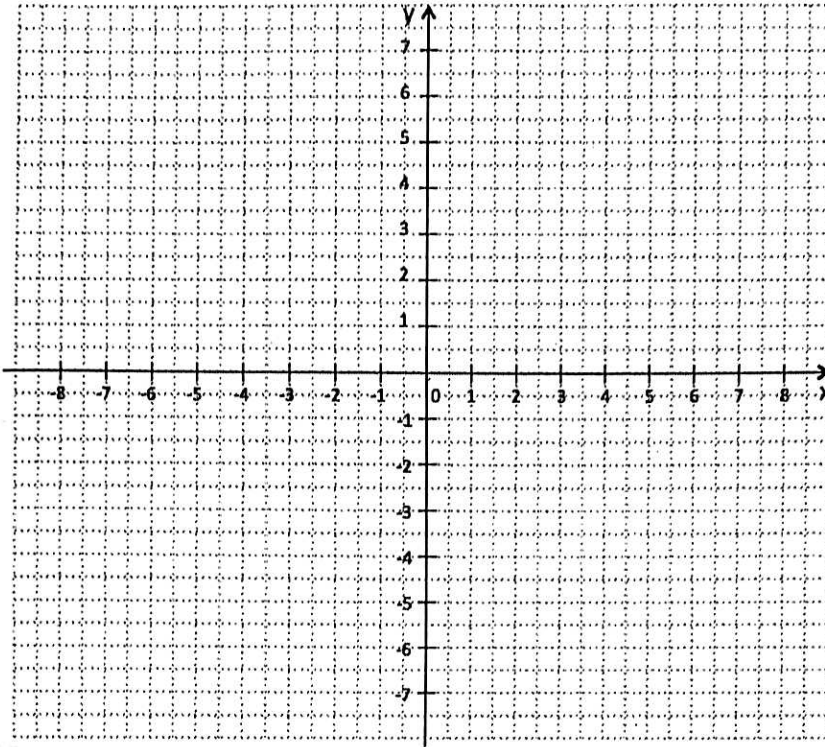


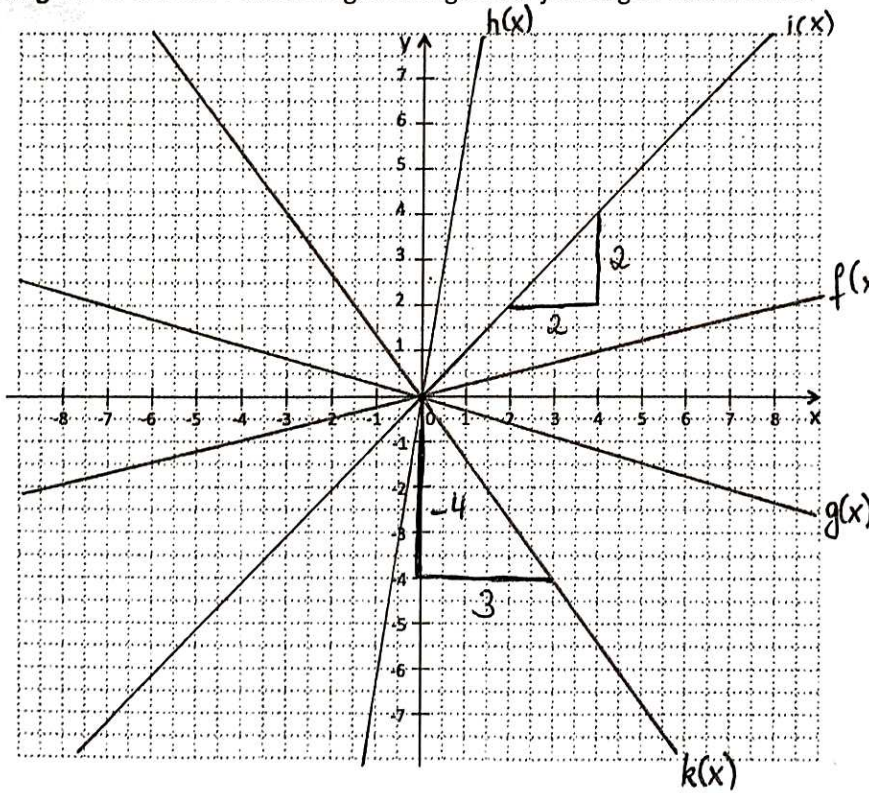
# Graphen und Gleichungen

**Aufgabe 1:** Zeichne folgende Funktionsgraphen.



- a)  $f(x) = 3x$
- b)  $g(x) = \frac{3}{4}x$
- c)  $h(x) = \frac{2}{8}x$
- d)  $k(x) = -5x$
- e)  $i(x) = -\frac{4}{5}x$

**Aufgabe 2:** Gib die Funktionsgleichungen der jeweiligen Funktion an.



Tip:

Zeichne zuerst das Steigungsdreieck ein.  
↳ siehe  $i(x)$  &  $k(x)$

$f(x) =$  \_\_\_\_\_

$k(x) = -\frac{4}{3}x$  \_\_\_\_\_

$g(x) =$  \_\_\_\_\_

$i(x) =$  \_\_\_\_\_

$h(x) =$  \_\_\_\_\_