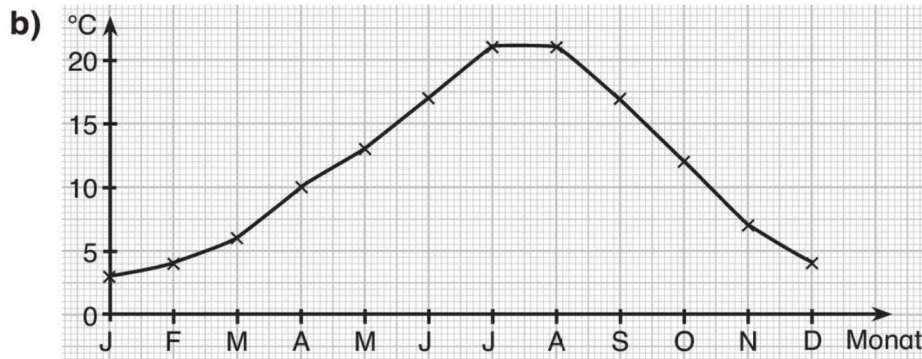
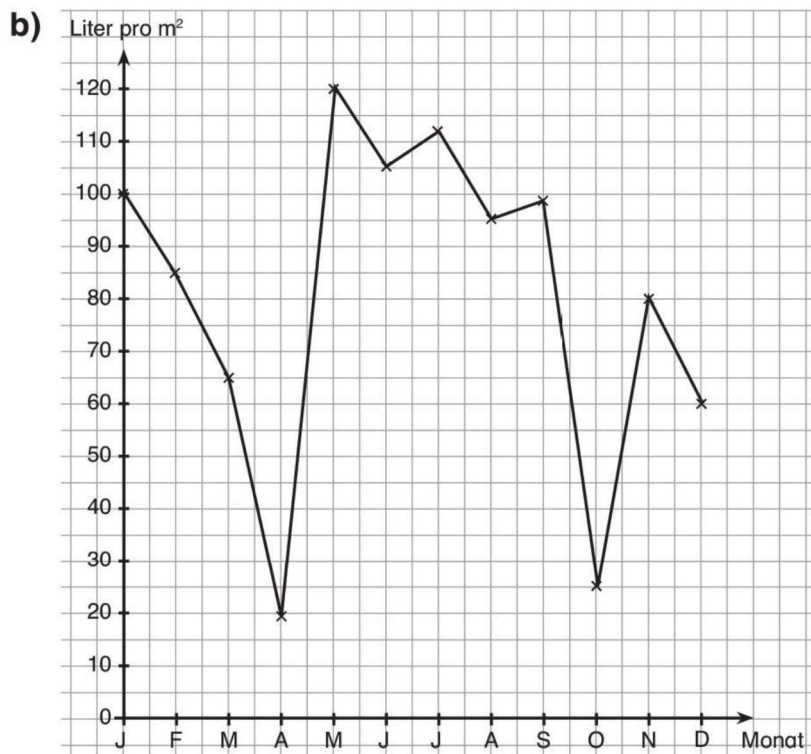


① a)

Monat	J	F	M	A	M	J	J	A	S	O	N	D
Temperatur (°C)	8	9	11	15	18	22	26	26	22	17	12	9



② a) Zuordnung: Monat → Niederschlagsmenge



- ① a) 1 Liter Öl wiegt 0,8 kg.  
 b) 1 kg Öl hat ca. 1,2 l (genau 1,25 l) Volumen.  
 c) 2 l Öl wiegen 1,6 kg, 4,5 l wiegen 3,6 kg und 7 l wiegen 5,6 kg.  
 d) 2,4 kg Öl hat ein Volumen von 3 l, 3,6 kg von 4,5 l und 6 kg von 7,5 l.
- ② a) Für 30 min muss man 2 €, für 2,5 h muss man 4 €, für  $5\frac{1}{4}$  h muss man 7 €, für 7 h muss man 8 € und für 10 h muss man 10 € bezahlen.

