

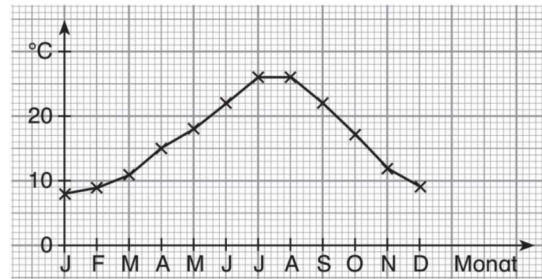


Zuordnungen in Diagrammen (I)

7

- ① Tim plant seinen nächsten Urlaub. Im Reisekatalog findet er die Temperaturkurve von Brasilia.

a) Trage die durchschnittlichen Monats-temperaturen von Brasilia in die Tabelle ein.



Monat	J	F	M	A	M	J	J	A	S	O	N	D
Temperatur (°C)												

b) Als Alternative plant er eine Reise nach Lissabon. Zeichne anhand der Tabelle eine Temperaturkurve für Lissabon. Wähle 2 mm für 1 °C und 1 cm für einen Monat.

Monat	J	F	M	A	M	J	J	A	S	O	N	D
Temperatur (°C)	3	4	6	10	13	17	21	21	17	12	7	4



- ② In der Tabelle siehst du die durchschnittliche, monatliche Niederschlagsmenge in Deutschland im Jahr 2010.

Monat	J	F	M	A	M	J	J	A	S	O	N	D
Niederschlag (l pro m ²)	100	85	65	19	120	105	111	95	99	25	80	60

a) Was wird hier einander zugeordnet?

b) Stelle die Zuordnung in einem Koordinatensystem in deinem Heft dar. Wähle 1 cm für 10 l/m² auf der y-Achse und 1 cm für einen Monat auf der x-Achse.



Zuordnungen in Diagrammen (2)

8

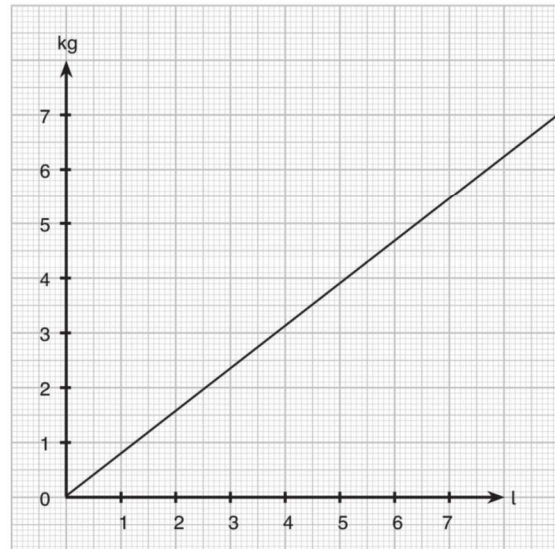
- ① In dem Liniendiagramm ist der Zusammenhang zwischen dem Volumen und der Masse von Öl dargestellt.

a) Lies ab, welche Masse 1 l Öl hat.

b) Lies ab, welches Volumen 1 kg Öl hat.

c) Wie viel wiegen 2 l (4,5 l; 7 l) Öl?

d) Welches Volumen haben 2,4 kg (3,6 kg; 6 kg) Öl?

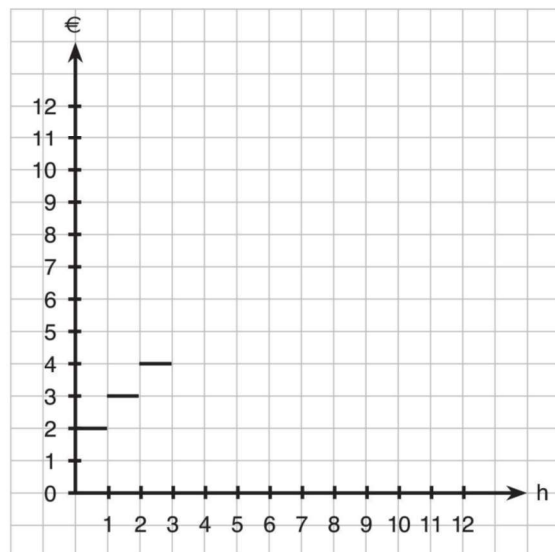


②

Zentralparkhaus

Preisliste

bis 1 Stunde	2 €
über 1 Stunde bis 2 Stunden	3 €
über 2 Stunden bis 3 Stunden	4 €
über 3 Stunden bis 4 Stunden	5 €
über 4 Stunden bis 5 Stunden	6 €
über 5 Stunden bis 6 Stunden	7 €
über 6 Stunden bis 7 Stunden	8 €
über 7 Stunden bis 8 Stunden	9 €
über 8 Stunden	10 €



a) Wie viel Euro muss man für 30 min, 2,5 h, $5\frac{1}{4}$ h, 7 h und 10 h bezahlen?

b) Vervollständige das Diagramm.