

1 Proportionale Zuordnung berechnen 😞 😐 😊

Anzahl	Preis
2	7,50 €
8	

Anzahl	Preis
15	9,75 €
3	

Anzahl	Preis
24	25,20 €
3	

2 Antiproportionale Zuordnung berechnen 😞 😐 😊

Arbeiter	Tage
8	3
4	

Länge	Breite
25 cm	32 cm
	16 cm

Gläser	Füllmenge
120	$\frac{1}{5}$ l
	$\frac{1}{10}$ l

3 Proportionale Zuordnung mit dem Dreisatz berechnen 😞 😐 😊

3 Stück kosten 15 €. Wie viel Euro kosten 11 Stück?

350 g kosten 6,30 €. Wie viel Euro kosten 750 g?

In $1\frac{1}{2}$ min fließen 45 l. Wie viel Liter fließen in 7 min?

4 Antiproportionale Zuordnung mit dem Dreisatz berechnen 😞 😐 😊

5 Lkws brauchen für einen Auftrag 12 Tage. Wie viele Tage benötigen 4 Lkws?

8 Personen erhalten von einem Gewinn jeweils 75000 €. Wie hoch wäre der Gewinnanteil bei 7 Personen?

Bei einer Geschwindigkeit von 125 km/h braucht man für eine Strecke 42 min. Mit welcher Geschwindigkeit fährt man diese Strecke in 35 min?

5 Sachaufgabe mit Zuordnungen berechnen 😞 😐 😊

Aus einem Rohr laufen in 15 min 3600 l Öl. Wie viel Liter laufen in 25 min aus dem Rohr?

Eine Busfahrt kostet bei 21 Schülern für jeden 24,00 €. Es fahren nur 20 Schüler mit. Wie viel Euro muss jeder bezahlen?

Ein Gewinn wird an 12 Personen verteilt, jede erhält 5928 €. Wie viel Euro erhält jede bei einer Verteilung an 13 Personen?

6 Ware-Preis-Zuordnungen berechnen 😞 😐 😊

Bei einer Fotobestellung kostet ein Abzug 0,13 €; dazu kommen 1,85 € Versandkosten. Wie viel € kosten 36 Abzüge?

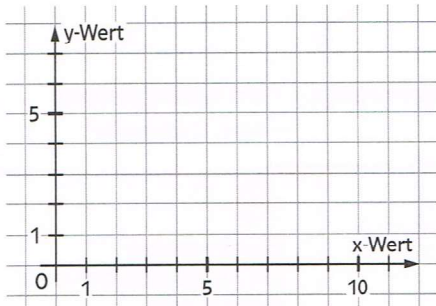
Wohnmobil-Miete: Grundgebühr pro Tag 65,00 €, km-Gebühr 0,60 €. Berechne die Mietkosten für 10 Tage und 750 km.

Parkgebühren: bis 2 h 5,00 €; bis 3 h 7,00 €; bis 4 h 8,50 €; jede weitere angefangene Stunde 1,00 € mehr. Wie viel Euro kostet das Parken von 09:20 Uhr bis 14:15 Uhr?

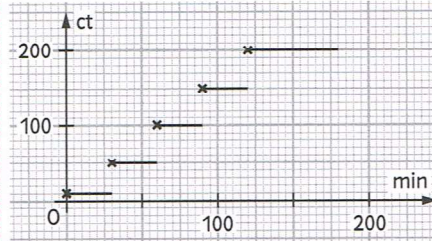
1 Zuordnungen in Diagrammen darstellen und ablesen ☹️ 😐 😊

Stelle die Wertepaare als Punkte im Koordinatensystem dar.

x-Wert	3	5	10	6
y-Wert	5	6	7	3

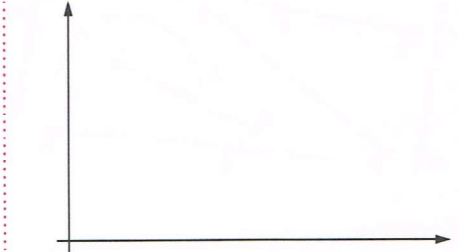


Lies die Gebühren für folgende Parkzeiten ab und trage sie in die Tabelle ein.



Zeit in min	10	50	130	170
Gebühren in ct				

Ein Bootsverleih verlangt für jede angefangene halbe Stunde 2 €. Zeichne und berechne.

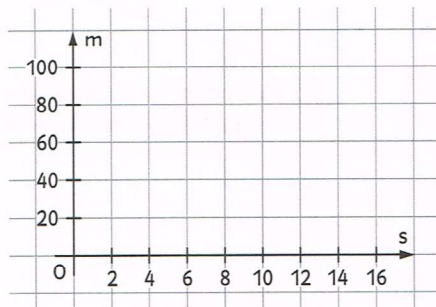


Zeit in min	45	70	15	130
Gebühren in €				

2 Proportionale Zuordnungen darstellen ☹️ 😐 😊

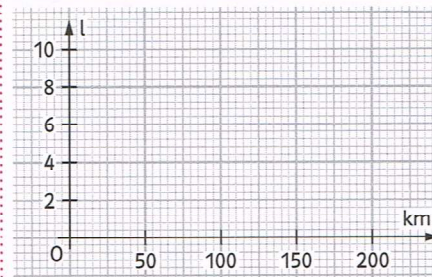
Ein Fahrstuhl fährt mit der gleichmäßigen Geschwindigkeit von 5 m pro Sekunde. Fülle die Tabelle aus und zeichne das Diagramm.

Zeit in s	1	4	12	7
Weg in m	5			

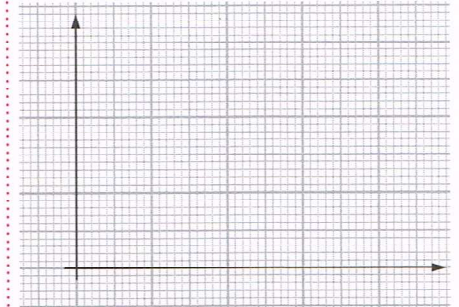


Auf 100 km verbraucht ein Auto bei gleichmäßiger Geschwindigkeit 4 l Benzin. Fülle die Tabelle aus und zeichne das Diagramm.

Weg in km	100	200	150	75
Verbrauch in l				



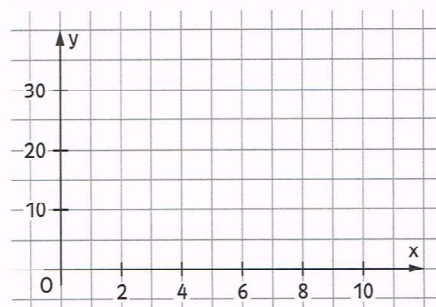
Im Wasser legt der Schall in 1 s eine Strecke von 1500 m zurück. Taucher geben Klopfzeichen, diese kommen in 0,05 s und 0,3 s an.



3 Antiproportionale Zuordnungen darstellen ☹️ 😐 😊

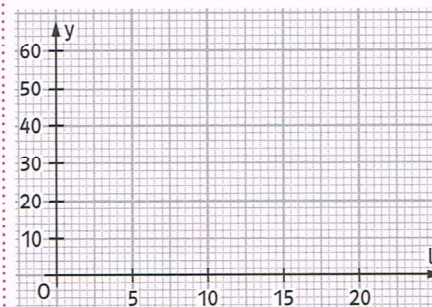
30 Kinder werden in Gruppen mit gleicher Größe eingeteilt. Berechne und zeichne.

Anzahl Gruppen	1	3	5	6
Anzahl Kinder	30			



Eine Tonne fasst 480 l Wasser. Sie soll mit Eimern unterschiedlicher Größe gefüllt werden.

Inhalt Eimer in l	10	20	15	12
Anzahl Eimer				



Für den Transport von Erde sind 20 Fahrten mit 15-t-Lkws erforderlich. Wie viele Fahrten wären bei 18-t-Lkws und 25-t-Lkws notwendig?

