

- c) 5,00 € (Vormittagstarif)
d) 8,00 € (2,00 € + Nachmittagstarif)
e) 7,00 € (Vormittagstarif + 2,00 €)
f) 10,00 € (Ganztagestarif)

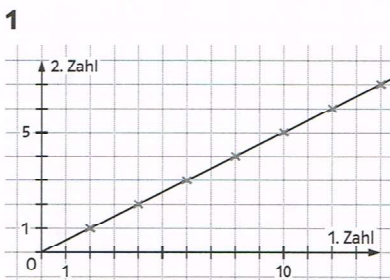
5 Ware-Preis-Zuordnungen sind „je mehr – desto mehr“-Zuordnungen, nicht aber unbedingt proportional! Es gibt oft bei dem Einkauf einer größeren Menge eine Ermäßigung, die dann den Einheitspreis reduziert.

Kompetenz-Test Zuordnungen, Seite 35

1	<table><tr><th>Anzahl</th><th>Preis</th></tr><tr><td>$\cdot 4 \left(\begin{array}{c} 2 \\ 8 \end{array} \right)$</td><td>$\begin{array}{c} 7,50 \text{ €} \\ 30,00 \text{ €} \end{array} \rightarrow \cdot 4$</td></tr></table>	Anzahl	Preis	$\cdot 4 \left(\begin{array}{c} 2 \\ 8 \end{array} \right)$	$\begin{array}{c} 7,50 \text{ €} \\ 30,00 \text{ €} \end{array} \rightarrow \cdot 4$	<table><tr><th>Anzahl</th><th>Preis</th></tr><tr><td>$: 5 \left(\begin{array}{c} 15 \\ 3 \end{array} \right)$</td><td>$\begin{array}{c} 9,75 \text{ €} \\ 1,95 \text{ €} \end{array} \rightarrow : 5$</td></tr></table>	Anzahl	Preis	$: 5 \left(\begin{array}{c} 15 \\ 3 \end{array} \right)$	$\begin{array}{c} 9,75 \text{ €} \\ 1,95 \text{ €} \end{array} \rightarrow : 5$	<table><tr><th>Anzahl</th><th>Preis</th></tr><tr><td>$: 8 \left(\begin{array}{c} 24 \\ 3 \end{array} \right)$</td><td>$\begin{array}{c} 25,20 \text{ €} \\ 3,15 \text{ €} \end{array} \rightarrow : 8$</td></tr></table>	Anzahl	Preis	$: 8 \left(\begin{array}{c} 24 \\ 3 \end{array} \right)$	$\begin{array}{c} 25,20 \text{ €} \\ 3,15 \text{ €} \end{array} \rightarrow : 8$						
Anzahl	Preis																				
$\cdot 4 \left(\begin{array}{c} 2 \\ 8 \end{array} \right)$	$\begin{array}{c} 7,50 \text{ €} \\ 30,00 \text{ €} \end{array} \rightarrow \cdot 4$																				
Anzahl	Preis																				
$: 5 \left(\begin{array}{c} 15 \\ 3 \end{array} \right)$	$\begin{array}{c} 9,75 \text{ €} \\ 1,95 \text{ €} \end{array} \rightarrow : 5$																				
Anzahl	Preis																				
$: 8 \left(\begin{array}{c} 24 \\ 3 \end{array} \right)$	$\begin{array}{c} 25,20 \text{ €} \\ 3,15 \text{ €} \end{array} \rightarrow : 8$																				
2	<table><tr><th>Arbeiter</th><th>Tage</th></tr><tr><td>$: 2 \left(\begin{array}{c} 8 \\ 4 \end{array} \right)$</td><td>$\begin{array}{c} 3 \\ 6 \end{array} \rightarrow \cdot 2$</td></tr></table>	Arbeiter	Tage	$: 2 \left(\begin{array}{c} 8 \\ 4 \end{array} \right)$	$\begin{array}{c} 3 \\ 6 \end{array} \rightarrow \cdot 2$	<table><tr><th>Länge</th><th>Breite</th></tr><tr><td>$\cdot 2 \left(\begin{array}{c} 25 \text{ cm} \\ 50 \text{ cm} \end{array} \right)$</td><td>$\begin{array}{c} 32 \text{ cm} \\ 16 \text{ cm} \end{array} \rightarrow : 2$</td></tr></table>	Länge	Breite	$\cdot 2 \left(\begin{array}{c} 25 \text{ cm} \\ 50 \text{ cm} \end{array} \right)$	$\begin{array}{c} 32 \text{ cm} \\ 16 \text{ cm} \end{array} \rightarrow : 2$	<table><tr><th>Gläser</th><th>Füllmenge</th></tr><tr><td>$\cdot 2 \left(\begin{array}{c} 120 \\ 240 \end{array} \right)$</td><td>$\begin{array}{c} \frac{1}{5} \text{ l} \\ \frac{1}{10} \text{ l} \end{array} \rightarrow : 2$</td></tr></table>	Gläser	Füllmenge	$\cdot 2 \left(\begin{array}{c} 120 \\ 240 \end{array} \right)$	$\begin{array}{c} \frac{1}{5} \text{ l} \\ \frac{1}{10} \text{ l} \end{array} \rightarrow : 2$						
Arbeiter	Tage																				
$: 2 \left(\begin{array}{c} 8 \\ 4 \end{array} \right)$	$\begin{array}{c} 3 \\ 6 \end{array} \rightarrow \cdot 2$																				
Länge	Breite																				
$\cdot 2 \left(\begin{array}{c} 25 \text{ cm} \\ 50 \text{ cm} \end{array} \right)$	$\begin{array}{c} 32 \text{ cm} \\ 16 \text{ cm} \end{array} \rightarrow : 2$																				
Gläser	Füllmenge																				
$\cdot 2 \left(\begin{array}{c} 120 \\ 240 \end{array} \right)$	$\begin{array}{c} \frac{1}{5} \text{ l} \\ \frac{1}{10} \text{ l} \end{array} \rightarrow : 2$																				
3	3 Stück entsprechen 15 € 1 Stück entspricht 5 € 11 Stück entsprechen 55 €	350 g entsprechen 6,30 € 50 g entsprechen 0,90 € 750 g entsprechen 13,50 €	$1\frac{1}{2}$ min entsprechen 45 l 1 min entspricht 30 l 7 min entsprechen 210 l																		
4	5 Lkws benötigen 12 Tage 1 Lkw benötigt 60 Tage 4 Lkws benötigen 15 Tage	8 Personen erhalten 75 000 € Gewinn 1 Person erhält 600 000 € Gewinn 7 Personen erhalten 85 714,29 € Gewinn	125 km/h entsprechen 42 min 1 km/h entspricht 5250 min 150 km/h entsprechen 35 min																		
5	<table><tr><th>Zeit</th><th>Füllmenge</th></tr><tr><td>$: 3 \left(\begin{array}{c} 15 \text{ min} \\ 5 \text{ min} \\ 25 \text{ min} \end{array} \right)$</td><td>$\begin{array}{c} 3600 \text{ l} \\ 1200 \text{ l} \\ 6000 \text{ l} \end{array} \rightarrow : 3$</td></tr><tr><td>$\cdot 5 \left(\begin{array}{c} 15 \text{ min} \\ 5 \text{ min} \\ 25 \text{ min} \end{array} \right)$</td><td>$\begin{array}{c} 3600 \text{ l} \\ 1200 \text{ l} \\ 6000 \text{ l} \end{array} \rightarrow \cdot 5$</td></tr></table>	Zeit	Füllmenge	$: 3 \left(\begin{array}{c} 15 \text{ min} \\ 5 \text{ min} \\ 25 \text{ min} \end{array} \right)$	$\begin{array}{c} 3600 \text{ l} \\ 1200 \text{ l} \\ 6000 \text{ l} \end{array} \rightarrow : 3$	$\cdot 5 \left(\begin{array}{c} 15 \text{ min} \\ 5 \text{ min} \\ 25 \text{ min} \end{array} \right)$	$\begin{array}{c} 3600 \text{ l} \\ 1200 \text{ l} \\ 6000 \text{ l} \end{array} \rightarrow \cdot 5$	<table><tr><th>Personen</th><th>Preis</th></tr><tr><td>$: 21 \left(\begin{array}{c} 21 \\ 1 \\ 20 \end{array} \right)$</td><td>$\begin{array}{c} 24,00 \text{ €} \\ 504,00 \text{ €} \\ 25,20 \text{ €} \end{array} \rightarrow : 21$</td></tr><tr><td>$\cdot 20 \left(\begin{array}{c} 21 \\ 1 \\ 20 \end{array} \right)$</td><td>$\begin{array}{c} 24,00 \text{ €} \\ 504,00 \text{ €} \\ 25,20 \text{ €} \end{array} \rightarrow \cdot 20$</td></tr></table>	Personen	Preis	$: 21 \left(\begin{array}{c} 21 \\ 1 \\ 20 \end{array} \right)$	$\begin{array}{c} 24,00 \text{ €} \\ 504,00 \text{ €} \\ 25,20 \text{ €} \end{array} \rightarrow : 21$	$\cdot 20 \left(\begin{array}{c} 21 \\ 1 \\ 20 \end{array} \right)$	$\begin{array}{c} 24,00 \text{ €} \\ 504,00 \text{ €} \\ 25,20 \text{ €} \end{array} \rightarrow \cdot 20$	<table><tr><th>Personen</th><th>Gewinn</th></tr><tr><td>$: 12 \left(\begin{array}{c} 12 \\ 1 \\ 13 \end{array} \right)$</td><td>$\begin{array}{c} 5928 \text{ €} \\ 71\,136 \text{ €} \\ 5472 \text{ €} \end{array} \rightarrow : 12$</td></tr><tr><td>$\cdot 13 \left(\begin{array}{c} 12 \\ 1 \\ 13 \end{array} \right)$</td><td>$\begin{array}{c} 5928 \text{ €} \\ 71\,136 \text{ €} \\ 5472 \text{ €} \end{array} \rightarrow \cdot 13$</td></tr></table>	Personen	Gewinn	$: 12 \left(\begin{array}{c} 12 \\ 1 \\ 13 \end{array} \right)$	$\begin{array}{c} 5928 \text{ €} \\ 71\,136 \text{ €} \\ 5472 \text{ €} \end{array} \rightarrow : 12$	$\cdot 13 \left(\begin{array}{c} 12 \\ 1 \\ 13 \end{array} \right)$	$\begin{array}{c} 5928 \text{ €} \\ 71\,136 \text{ €} \\ 5472 \text{ €} \end{array} \rightarrow \cdot 13$
Zeit	Füllmenge																				
$: 3 \left(\begin{array}{c} 15 \text{ min} \\ 5 \text{ min} \\ 25 \text{ min} \end{array} \right)$	$\begin{array}{c} 3600 \text{ l} \\ 1200 \text{ l} \\ 6000 \text{ l} \end{array} \rightarrow : 3$																				
$\cdot 5 \left(\begin{array}{c} 15 \text{ min} \\ 5 \text{ min} \\ 25 \text{ min} \end{array} \right)$	$\begin{array}{c} 3600 \text{ l} \\ 1200 \text{ l} \\ 6000 \text{ l} \end{array} \rightarrow \cdot 5$																				
Personen	Preis																				
$: 21 \left(\begin{array}{c} 21 \\ 1 \\ 20 \end{array} \right)$	$\begin{array}{c} 24,00 \text{ €} \\ 504,00 \text{ €} \\ 25,20 \text{ €} \end{array} \rightarrow : 21$																				
$\cdot 20 \left(\begin{array}{c} 21 \\ 1 \\ 20 \end{array} \right)$	$\begin{array}{c} 24,00 \text{ €} \\ 504,00 \text{ €} \\ 25,20 \text{ €} \end{array} \rightarrow \cdot 20$																				
Personen	Gewinn																				
$: 12 \left(\begin{array}{c} 12 \\ 1 \\ 13 \end{array} \right)$	$\begin{array}{c} 5928 \text{ €} \\ 71\,136 \text{ €} \\ 5472 \text{ €} \end{array} \rightarrow : 12$																				
$\cdot 13 \left(\begin{array}{c} 12 \\ 1 \\ 13 \end{array} \right)$	$\begin{array}{c} 5928 \text{ €} \\ 71\,136 \text{ €} \\ 5472 \text{ €} \end{array} \rightarrow \cdot 13$																				
6	$36 \cdot 0,13 \text{ €} + 1,85 \text{ €} = 4,68 \text{ €} + 1,85 \text{ €}$ $= 6,53 \text{ €}$ 36 Abzüge kosten 6,35 €.	$10 \cdot 65,00 \text{ €} + 750 \cdot 0,60 \text{ €}$ $= 650,00 \text{ €} + 450,00 \text{ €} = 1100,00 \text{ €}$ Die Mietkosten betragen 1100 €.	$8,50 \text{ €} + 1,00 \text{ €} = 9,50 \text{ €}$ Das Parken kostet 9,50 €.																		

5 Zuordnungen darstellen

Zuordnungen in Schaubildern darstellen, Seite 36



2

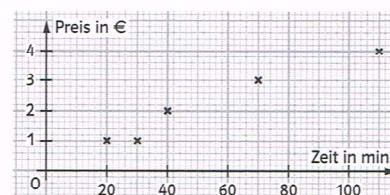
Uhrzeit	2 Uhr	5 Uhr	8 Uhr	11 Uhr	12 Uhr
Temperatur	7 °C	10 °C	12,5 °C	17,5 °C	19,5 °C

3

Länge in cm	20	8	10	16	32	40
Breite in cm	16	40	32	20	10	8

4

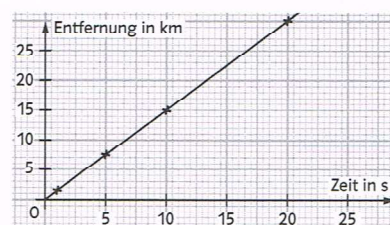
Zeit in min	20	30	40	70	110
Preis in €	1	1	2	3	4



Die Punkte dürfen nicht verbunden werden.

3.1

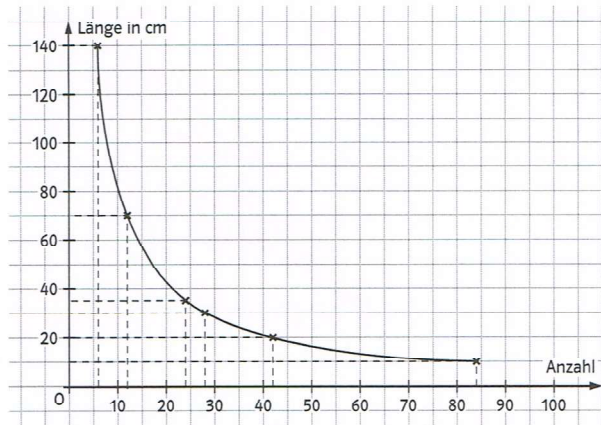
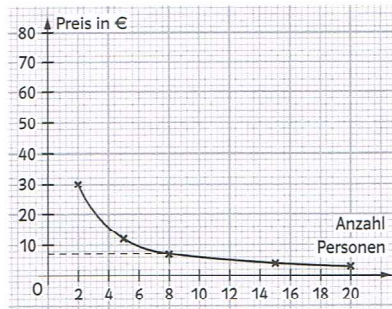
Zeit	1 s	5 s	10 s	20 s
Entfernung	1500 m	7500 m	10 km	30 km



4.1

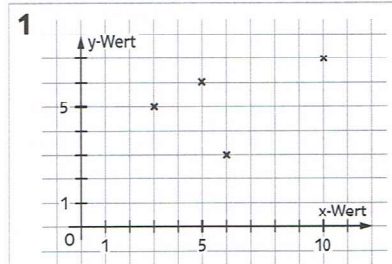
Parkzeit	$1\frac{1}{2}$ h	3 h 15 min	55 min	2 h 40 min
Preis	1,00 €	4,00 €	umsonst	2,50 €

b)	Anzahl Personen	8	5	2	15	20
	Preis in €	7,50	12,00	30,00	4,00	3,00



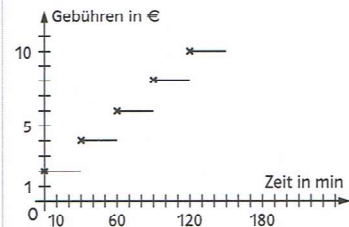
3	Anzahl	12	24	6	84	42	28
	Länge in cm	70	35	140	10	20	30

Kompetenz-Test Zuordnungen darstellen, Seite 41



Zeit in min	10	50	130	170
Gebühren in ct	10	50	200	200

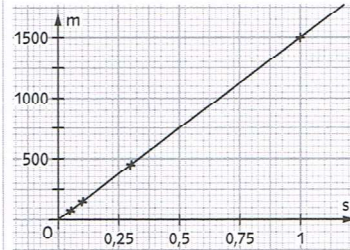
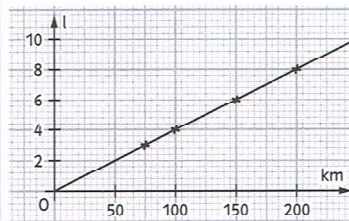
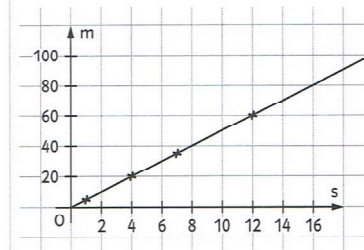
Zeit in min	45	70	15	130
Gebühren in €	4,00	6,00	2,00	10,00



2	Zeit in s	1	4	12	7
	Weg in m	5	20	60	35

Weg in km	100	200	150	75
Verbrauch in l	4	8	6	3

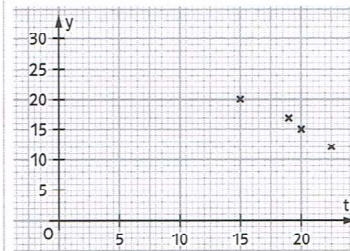
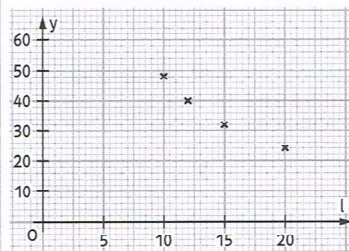
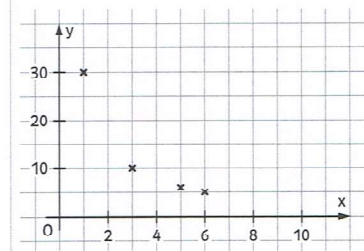
Zeit in s	1	0,05	0,3	0,1
Weg in m	1500	75	450	150



3	Anzahl Gruppen	1	3	5	6
	Anzahl Kinder	30	10	6	5

Inhalt Eimer in l	10	20	15	12
Anzahl Eimer	48	24	32	40

Ladevolumen in t	15	18	25	20
Fahrten	20	17	12	15



6 Geometrie – Grundkonstruktionen

Gerade Linien zeichnen, Seite 42

1 Geraden: \overleftrightarrow{CD} , \overleftrightarrow{MN}
Halbgeraden: \overrightarrow{RS} , \overrightarrow{HG}

Strecken: \overline{PQ} , \overline{KL}

