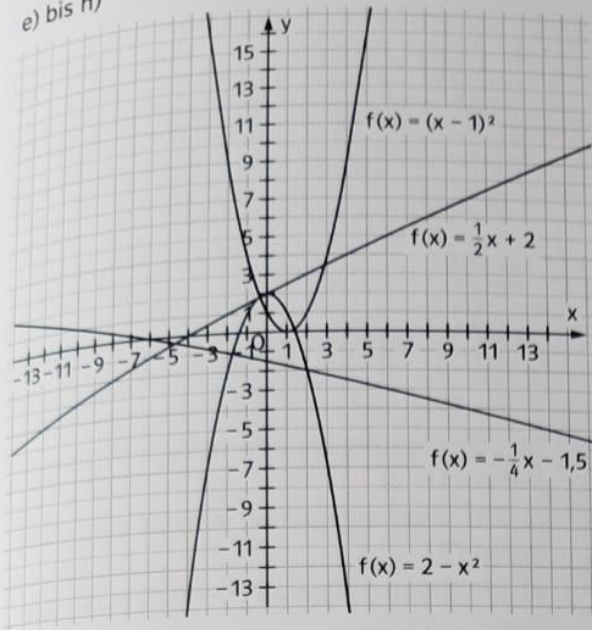
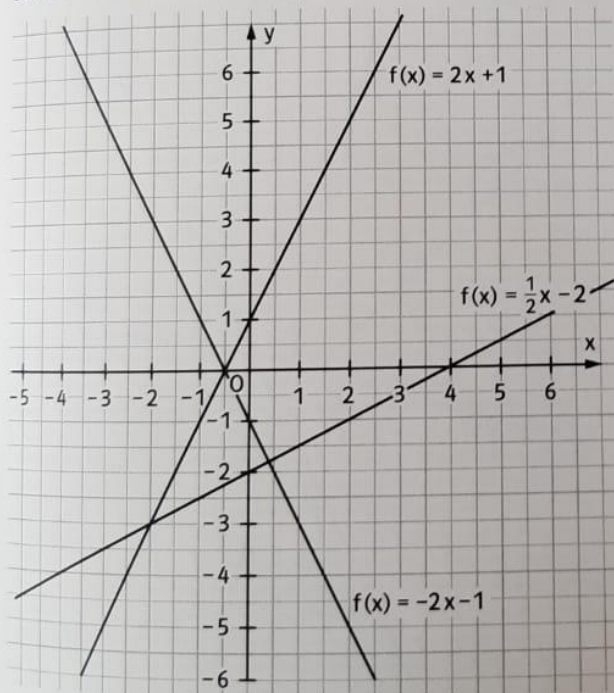


e) bis h)

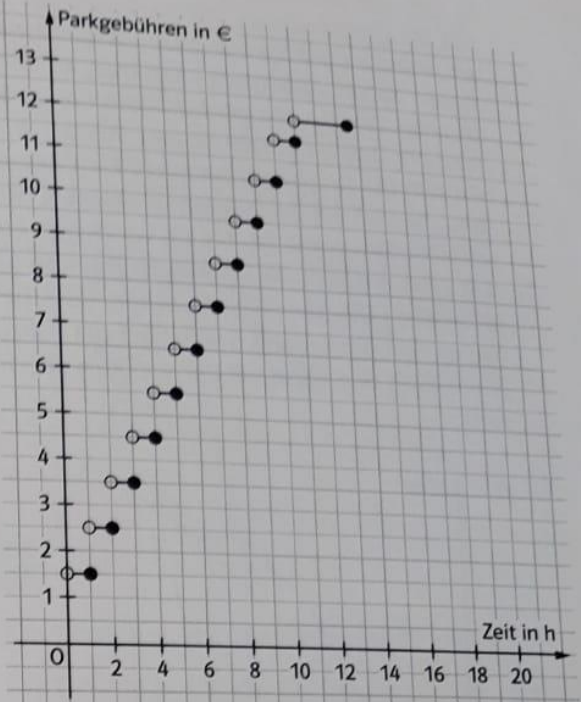


- 5 1. Wertetabelle: $f(x) = 2x + 1$;
 2. Wertetabelle: $f(x) = -2x - 1$;
 3. Wertetabelle: $f(x) = \frac{1}{2}x - 2$



- 6 Man setzt den gegebenen Wert für x bzw. y in die Funktionsvorschrift ein und berechnet den jeweils anderen Wert.
 a) (3|11) b) (-2|1) c) (1|7) d) (0|5)

7 a)



- b) Frau Köhler muss 3,50 € bezahlen, Herr Winter 6,50 €.
 c) Es ist zwischen 17:45 Uhr und 18:44 Uhr, da sie für neun Stunden bezahlen muss.
 d) Das Tagesticket lohnt sich ab einer Parkzeit von 12 Stunden, da man für 12 Stunden sonst 12,50 € bezahlen müsste.

Seite 124

Schaubilder erzählen Geschichten

- 8 Die rote Gerade zeigt, wo Forstmeister Fichte sich zu welcher Zeit befindet. Er läuft in einem gleichmäßigen Tempo vom Waldrand zur Jagdhütte. Die blaue Gerade zeigt, dass Bello in doppeltem Tempo zur Jagdhütte rast (Steigung doppelt so groß) und von dort mit gleicher Geschwindigkeit bis zu Forstmeister Fichte zurückläuft. Dann rennt er erneut zur Jagdhütte ...
- 9 a) Zum ersten Schaubild gehört der dritte Teil: Kim sprintet los, läuft dann mit langsamem Tempo weiter, bleibt längere Zeit stehen, wo Sarah an ihr vorbeiläuft und sprintet noch einmal, aber nicht ganz so schnell wie am Anfang. Zum zweiten Schaubild gehört der erste Teil: Kim sprintet los, läuft langsam, sprintet erneut langsam, sprintet noch e...