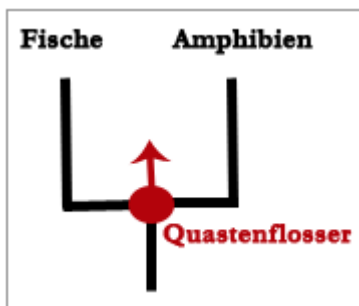
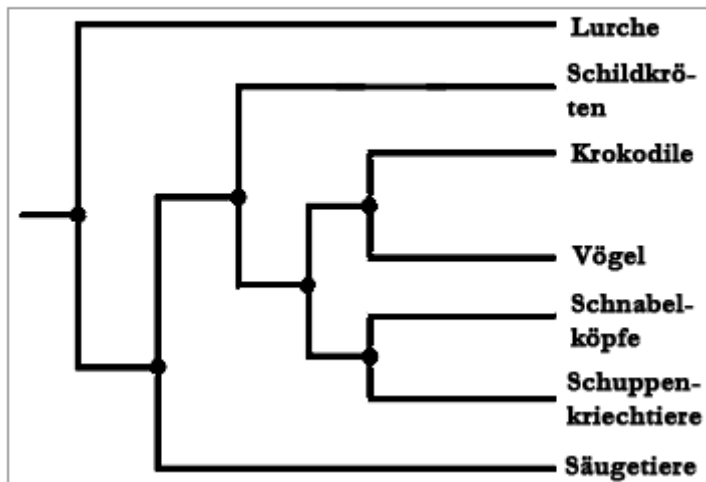


10d, Biologie, 25.-29.5.20, lebende Fossilien, Lsg.

Das folgende Kladogramm zeigt die Entwicklung der unterschiedlichen Gruppen (Landwirbeltiere):



Zusammenfassung

- Lebende Fossilien sind rezente Arten, die seit langer Zeit in ihrer morphologischen Form bestehen geblieben sind
- Durch eine stabile ökologische Nische ist es möglich, dass Arten über Millionen von Jahren nahezu unverändert bleiben
- Nicht selten stellen lebende Fossilien zugleich auch Brückentiere dar, die die Evolutionstheorie stützen

<http://www.biologie-schule.de/lebende-fossilien.php>