

Bonbonschachtel - Ein lieber Gruß an deine Freunde oder die Familie!

Du kennst bestimmt viele Menschen, die du gerne magst und lange nicht getroffen hast. Bastel einen lieben Gruß von Herzen und fülle ihn mit einer Kleinigkeit (Bonbon, Schokolade, Lolli) und schreibe einen kleinen Brief. Vielleicht kannst du auf einem Spaziergang, an ihrem Haus vorbei laufen und die kleine Schachtel vor die Tür legen oder in den Briefkasten werfen.

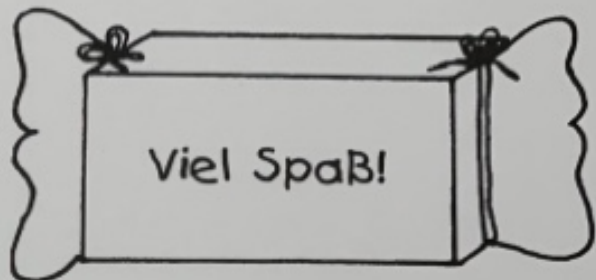
1. Bonbonschachtel basteln
2. Füllung überlegen
3. Brief schreiben
4. Schachtel füllen
5. auf einem Spaziergang verteilen

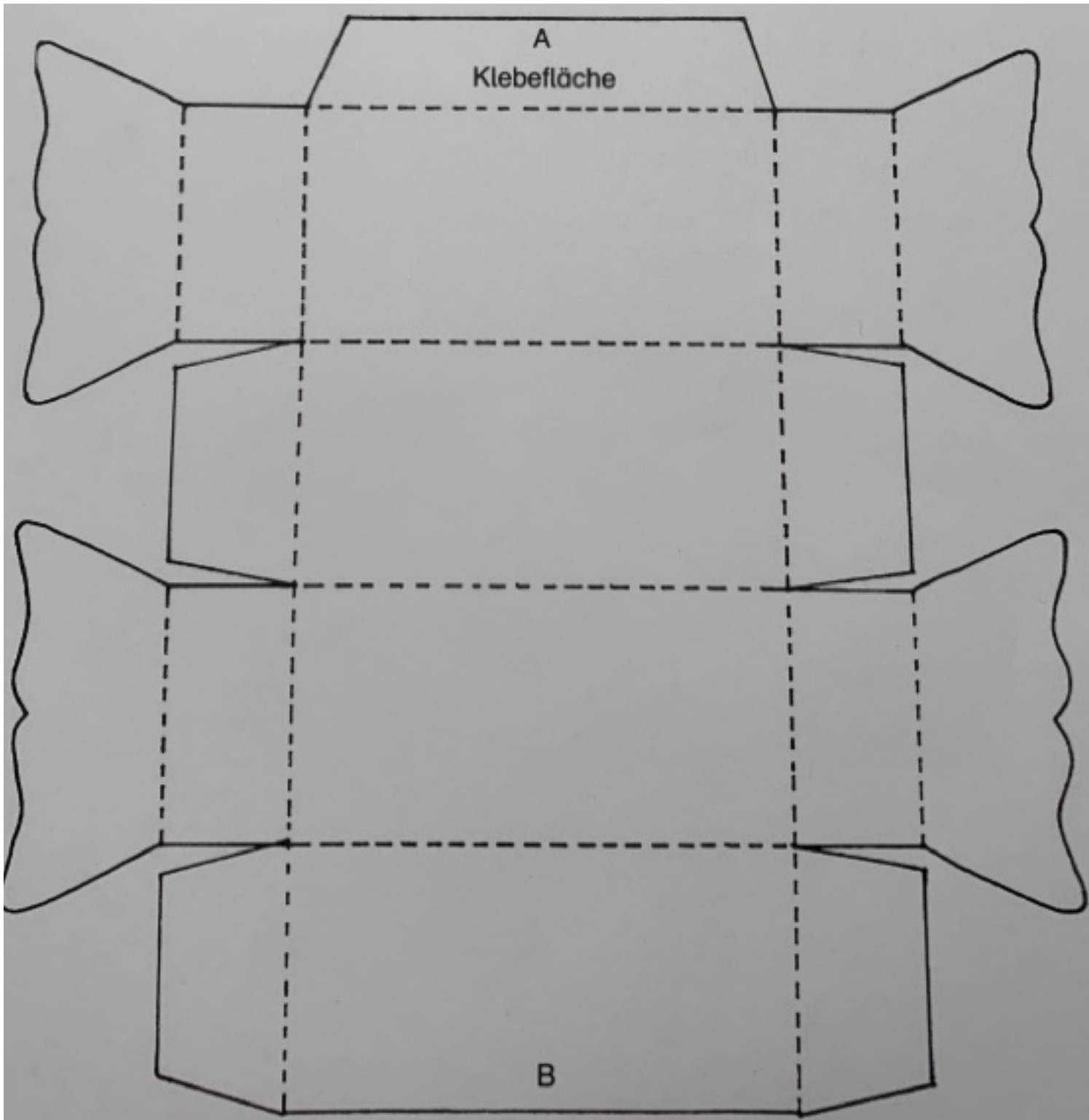
Die Bonbonschachtel



So wird's gemacht:

Du überträgst die Form auf Fotokarton, indem Du sie ausschneidest und als Schablone verwendest. Die gestrichelten Linien ritzt Du auf der ausgeschnittenen Fotokartonform leicht mit einem Universalmesser entlang der Kante eines Stahllineales ein. Du fältest die Form zu einer Schachtel zusammen und klebst Seite A innen an Seite B. Die Laschen bindest Du mit einem hübschen dünnen Bändchen zusammen.





A
Klebefläche

B