

25.05.-29.05.20

Hallo lieber Kurs,

in der vergangenen Woche habt ihr euch schon mit Rhythmen beschäftigt und auch in dieser Woche bleibt es musikalisch. Ihr sollt euch diese Woche mit Grundlagen der Notenlehre beschäftigen.

Dazu habe ich euch ein paar Übungen zur Wiederholung zusammengestellt. Viel Spaß!

Viele Grüße und bleibt gesund

Fr. Bergschneider



**Aufgabe:** Lies dir die Information zu den entsprechenden Grundlagen durch und **bearbeite** anschließend die Übungen.

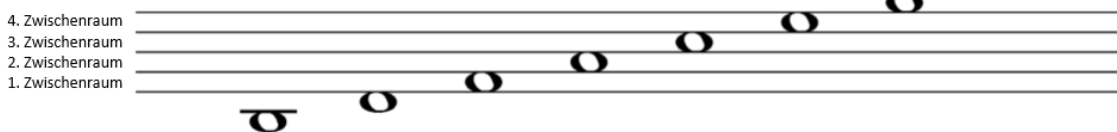
### 1. Die Noten

Eine Notenzeile hat 5 Notenlinien und 4 Zwischenräume, die von unten nach oben gezählt werden.

Die Noten können wir auf die Linien

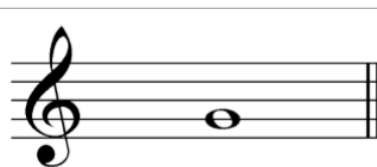


oder in die Zwischenräume schreiben.



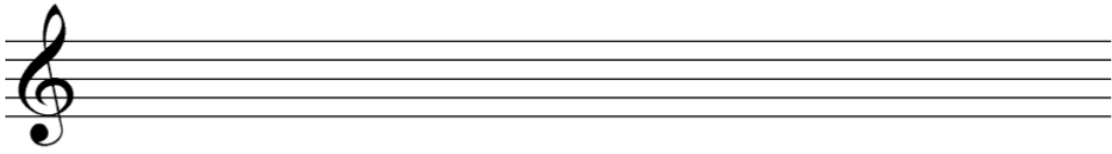
Noten, die unter der 1. oder über der 5. Notenzeile notiert werden, benötigen Hilfslinien.

### Der Violinschlüssel



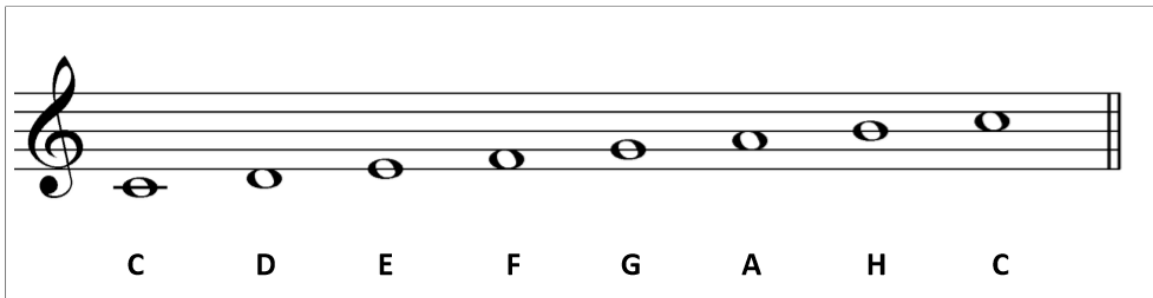
Am Anfang jeder Notenzeile steht ein Notenschlüssel. Der Notenschlüssel deines Instrumentes heißt **Violinschlüssel** oder auch **G-Schlüssel**. Mit seiner Schnecke umkreist und kennzeichnet er den Ton G auf der ersten Notenlinie.

**Schreibe** mindestens 6x den Violinschlüssel.

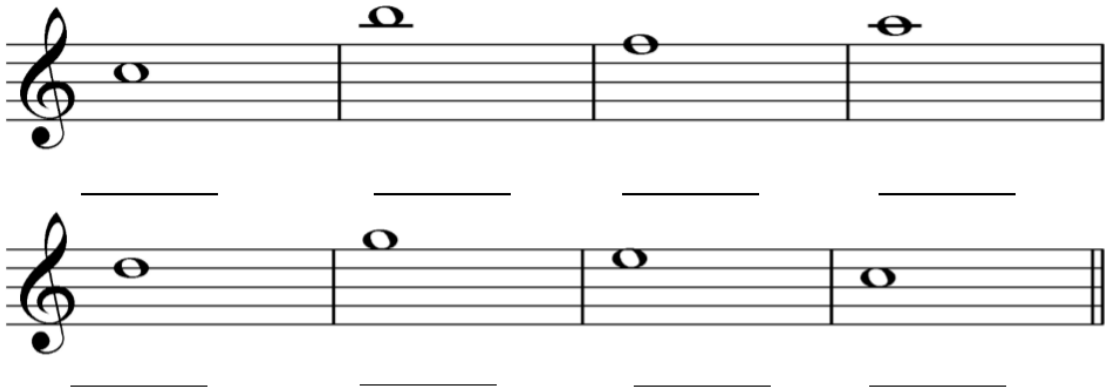


### Die Stammtonreihe

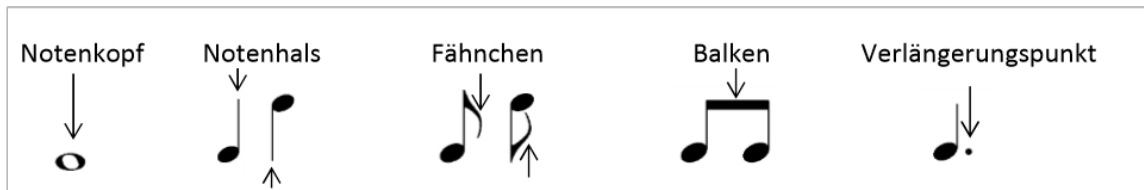
Die Noten werden in der Tonfolge C, D, E, F, G, A, H, (C) angeordnet. Diese Tonfolge nennt man Stammtonreihe, die nach dem Ton H wieder mit einem C beginnt.




















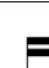



**Ergänze** zu den Noten die entsprechenden „Bezeichnungen“.



Noten haben nicht nur einen gewissen Klang, sondern können unterschiedlich lang gespielt werden. Hier spricht man dann von Notenwerten. Das heißt, der Notenwert zeigt an, wie lang eine Note gespielt wird. Die Übersicht über die Notenwerte unten zeigt dir, dass sich die Notenwerte immer verdoppeln und so „mathematisch betrachten“ lassen.

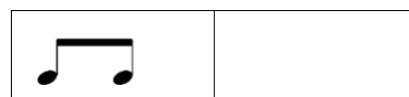
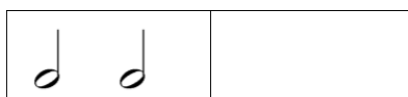
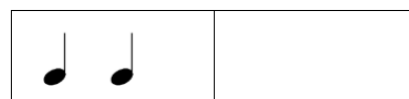
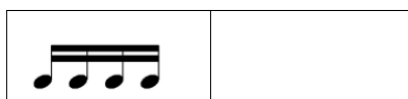


### Übersicht über die Notenwerte

Ganze Note								
Halbe Noten								
Viertelnoten								
Achtelnoten								
Sechzehntelnoten								


















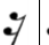
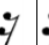
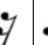
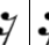
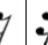
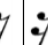
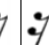
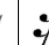
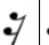
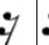
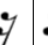
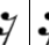
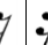
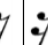
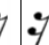
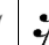
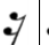
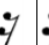
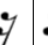
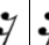
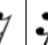
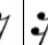
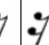
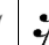
**Schreibe** in das rechte Kästchen Noten mit dem gleichen Notenwert wie im linken Kästchen.



Aber nicht nur Noten können unterschiedlich lang gespielt werden, auch Pausen haben unterschiedliche Längen. Die Pausen sind ähnlich wie die Noten aufeinander aufgebaut.


Mehrere Achtel- und Sechzehntelnoten können mit einem Balken zu Gruppen zusammengefasst werden.

### Übersicht über die Pausenwerte


Ganze Pause																
Halbe Pausen																
Viertelpausen																
Achtelpausen																
Sechzehntelpausen																





**Ergänze** nun zum Abschluss gleichwertige Noten- und Pausenwerte in den rechten Kästchen.


	
---	--


	
---	--


	
---	--

	
--	--

	
---	--

	
---	--

	
---	--

	
---	--